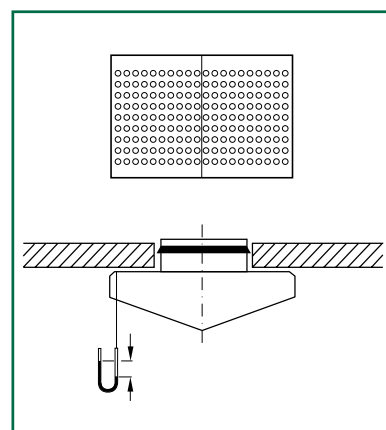


## Luftspridare STH



STH är en mycket tyst luftspridare som placeras på vägg även i närheten av taket. Den används i små lokaler, t ex bostäder och kontor. Flödets storlek är inställbart. Den är lätt att hålla ren och att rensa tack vare den släta frontdelen.

### Snabbval

Luftspridare storlek	Anslutning Ø mm	Luftflöde l/s (m <sup>3</sup> /h) vid 5 öppna hålradar och ljudnivå		
		25 dB(A)	30 dB(A)	35 dB(A)
STH-100	100	17	20 (72)	24
STH-125	125	23	26 (94)	30

### Produktfakta

#### Väggluftspridare STH

Används som tilluftsventil

Har en låg ljudalstring

Ansluts med stös till rund kanal

#### VVS AMA-kod

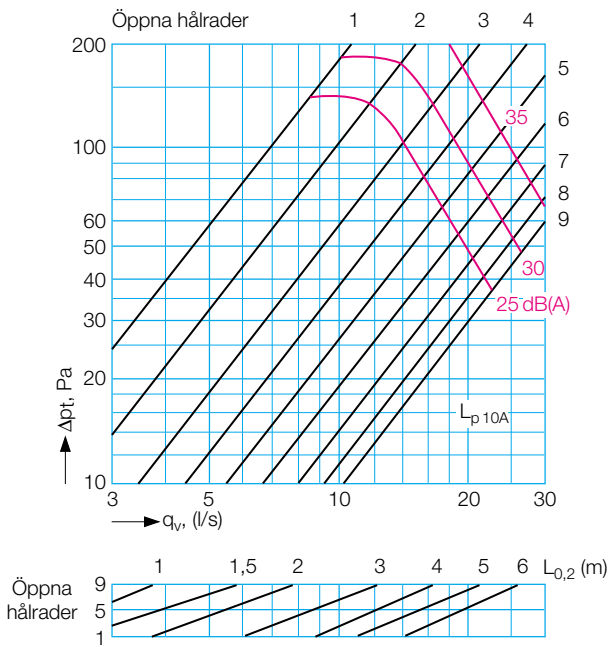
QMC.1 Tilluftsdon för väggmontage.

Produktkod exempel:

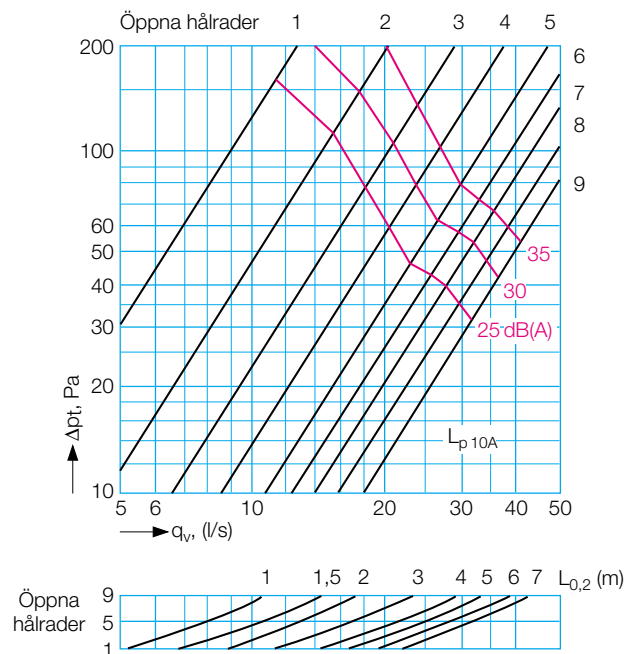
Väggluftspridare STH-125

# Luftflöde, tryckfall, ljudnivå, kastlängd, ljuddata

## STH-100



## STH-125



## Ljudeffektsnivå

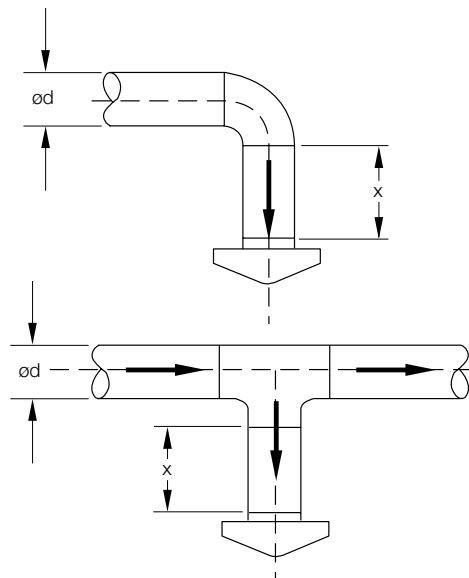
Storlek	Korrektion av ljudnivå i dB vid						
	125	250	500	1000	2000	4000	8000 Hz
100	-6	-1	1	1	-4	-15	-28
125	1	0	2	1	-6	-21	-31
Tol ±dB	3	2	2	2	2	2	3

## Ljuddämpning

Storlek	Öppna hålrader	Korrektion av ljudnivå i dB vid							
		63	125	250	500	1k	2k	4k	8k Hz
100	9	19	13	8	3	1	1	2	3
	5	19	13	8	3	2	5	3	5
	1	19	14	8	4	9	11	8	10
125	9	17	11	6	2	1	1	2	2
	5	17	12	6	2	3	2	3	4
	1	17	14	6	4	7	5	9	11
Tol ±dB		6	3	2	2	2	2	2	3

## Inverkan av raksträcka x och öppna hålrader på ljudnivån vid olika anslutningsalternativ

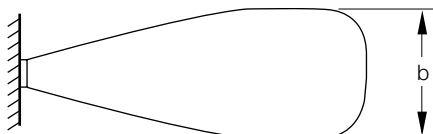
X	Öppna hålrader					
	9		5		1	
4 x d	+0 dB	+0 dB	+0 dB	+0 dB	+0 dB	+0 dB
2 x d	+4 dB	+6 dB	+2 dB	+5 dB	+0 dB	+0 dB
0 x d	+5 dB	+7 dB	+4 dB	+6 dB	+0 dB	+0 dB



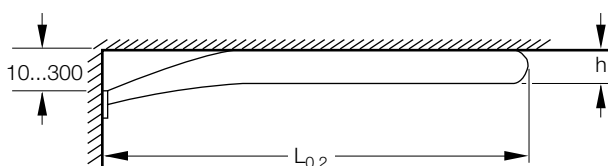
# Spridningsbild, mått och vikt, installation, injustering

## Spridningsbild

### Ovanifrån



### Från sidan

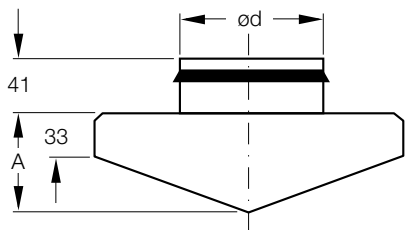
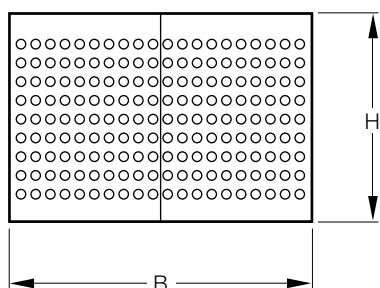


Kastlängden vid underkyld luft beräknas genom att använda korrektionsfaktorn k enligt följande formel:

$$L_{0,2(\Delta t)} = k \times L_{0,2}$$

t, °C	b	h	k
0	0,8 x L <sub>0,2</sub>	0,07 x L <sub>0,2</sub>	1,0
-7	0,8 x L <sub>0,2</sub>	0,15 x L <sub>0,2</sub>	0,8

## Mått - och viktuppgifter



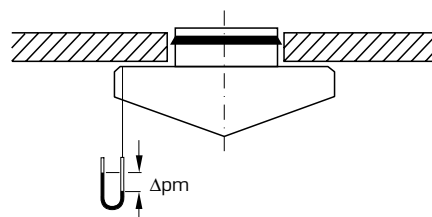
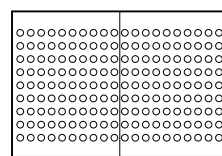
Storlek	ød	B x H	A	Vikt, kg
100	99	212 x 149	66	0,59
125	124	271 x 175	76	0,77

## Installation

UST anslutes med hjälp av rund stös till kanal. Donet kan också skruvas fast mot vägg. Frontdelen anslutes till bottendelen genom fjädring.

## Flödesmätning och injustering

Flödet bestäms genom mätning av tryckdifferensen genom hålet i frontdel. Injustering görs genom att ändra antal öppna hål.



Öppna hålradar	k	
	100	125
1	0,7	0,9
2	1,1	1,5
3	1,4	2,1
4	1,8	2,8
5	2,2	3,5
6	2,6	4,2
7	3,1	5,1
8	3,4	5,8
9	3,8	6,4

$$q = k \sqrt{pm} \quad \left( \frac{l/s}{Pa} \right)$$

## Utförande, beskrivningstext, produktkod

### Utförande

STH är en mycket tyst luftspridare som placeras på vägg även i närheten av taket. Den används i små lokaler, t ex bostäder och kontor. Flödets storlek är inställbart. Den är lätt att hålla ren och att rensa tack vare den släta frontdelen.

### Material och ytbehandling

Donen är tillverkat av vitlackerad stålplåt och är pulverlackerade vilket ger hög ytfinish och god slag- och rep-tålighet.

Standardfärg är Vit NCS S 0502-Y, glans 30 vilket motsvarar RAL 9010.

### Installation, injustering och skötsel

Anvisningar för installation, injustering och skötsel finns utförligt beskrivna i vår tekniska instruktion FIFLO 4842 som bipackas varje produkt. Instruktionen finns även tillgänglig på Internet: [www.flaktwoods.com](http://www.flaktwoods.com).

### Tekniska data och dimensionering

För fullständig dimensionering hänvisar vi till produktvalsprogrammet WinDon.

Detta program finns på vår CD eller på Internet [www.flaktwoods.com](http://www.flaktwoods.com).

### VVS-AMA kod

QMC.1 Tilluftsdon för väggmontage.

### Beskrivningstext

Väggluftspridare STH av Fläkt Woods fabrikat, i t ex storlek 100.

### Produktkod

Luftspridare

UST-aa

Storlek \_\_\_\_\_

100, 125

(anslutningsdimension i mm)